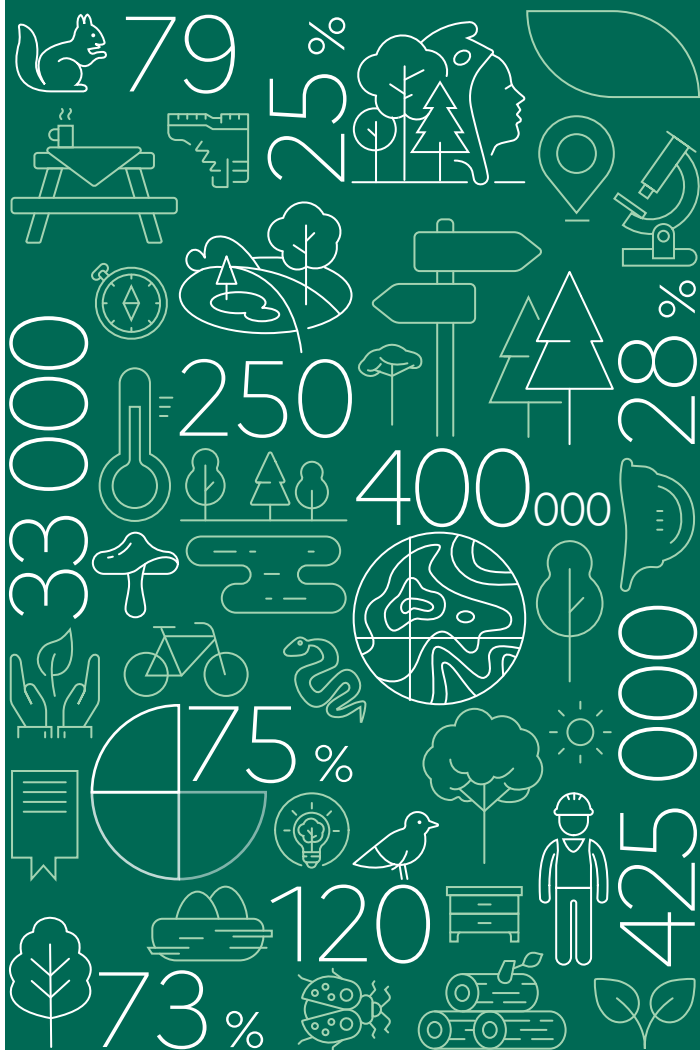


L'ONF EN CHIFFRES





SOMMAIRE

	LA FORÊT FRANÇAISE EN BREF	4
	EN MÉTROPOLE DES FORÊTS PUBLIQUES GÉRÉES DURABLEMENT	5
	EN OUTRE-MER DES FORÊTS PUBLIQUES ENJEU MONDIAL POUR LA BIODIVERSITÉ	6
	L'ONF, ACTEUR DE LA TRANSITION ÉCOLOGIQUE	7
	DES FILIALES TOURNÉES VERS L'INNOVATION	8
	VALORISER LE BOIS AU SERVICE D'UNE ÉCONOMIE DURABLE	9
	AGIR POUR LA BIODIVERSITÉ ET LE CLIMAT	10
	PRÉVENIR LES RISQUES NATURELS	11
	ACCUEILLIR TOUS LES PUBLICS	12
	PROPOSER DES PRESTATIONS DE SERVICES	13
	LA FORÊT ET LE BOIS, DES ALLIÉS POUR LE CLIMAT	14



LA FORÊT FRANÇAISE EN BREF

La forêt française constitue la 4^e surface forestière en Europe. Réservoir de biodiversité et de carbone, filtre pour l'eau, rempart contre les risques naturels, ressource économique, source de bien-être pour les populations : autant de fonctions essentielles pour la société.

25 millions d'hectares de forêt



x2 Une surface multipliée par 2 en 2 siècles

17 millions d'hectares de forêt métropolitaine (31 % du territoire)



700 millions de visites par an

8 millions d'hectares en Outre-mer



73 espèces de mammifères en métropole

75 % de propriétaires privés en métropole



120 espèces d'oiseaux forestiers en métropole

25 % de propriétaires publics en métropole (État et collectivités locales)



30 000 espèces de champignons et autant d'insectes en métropole

67 % de feuillus  **33 %** de résineux 

6 essences principales en métropole

Chêne



Sapin



Pin



Hêtre



Épicéa



Châtaignier



Filière forêt-bois

378 000

emplois et 60 000 entreprises en France dans la filière forêt-bois



2,8 milliards de m³

de stock de bois dans les forêts françaises. Chaque année : 88,8 millions de m³ d'accroissement naturel dont la moitié est récoltée pour les besoins de la société.



EN MÉTROPOLÉ DES FORÊTS PUBLIQUES GÉRÉES DURABLEMENT

Forêts domaniales et forêts communales, une ambition commune : garantir le renouvellement des forêts publiques et répondre aux besoins de la société grâce à la production de bois, à la protection de la biodiversité et à l'accueil de tous les publics.

25 %
de la forêt
métropolitaine
française

4,6 millions
d'hectares

Forêt publique
métropolitaine française

58 %

de feuillus



42 %

de résineux



1,7 million
d'hectares

de forêts domaniales
en métropole

6 865 000

jeunes arbres plantés
depuis 2020 pour
reconstituer les forêts

2,9 millions
d'hectares

de forêts communales
en métropole

30 %

de la forêt publique située
en zone Natura 2000

Régime
forestier

1 300
forêts domaniales

15 000
forêts de collectivités

100 %

de certifications
PEFC dans les
forêts domaniales



200

îlots d'avenir



1 gestionnaire unique

l'ONF, établissement
public placé sous la tutelle
du ministère chargé de
l'Agriculture et du ministère
chargé de l'Environnement.

1 document de gestion
durable pour chaque
forêt publique :

aménagement forestier
ou règlement type de
gestion, établi pour 20 ans



EN OUTRE-MER DES FORÊTS PUBLIQUES ENJEU MONDIAL POUR LA BIODIVERSITÉ

Guyane, Martinique, Guadeloupe, La Réunion, Mayotte : les équipes de l'ONF sont aussi présentes pour gérer durablement les forêts publiques d'Outre-mer (forêts départementalo-domaniales ou domaniales). Avec un enjeu majeur : préserver l'incroyable richesse écologique de ces milieux tout en accompagnant un développement raisonné de la filière bois.

8,24
millions d'hectares
de surfaces boisées
en Outre-mer

6,1 millions
d'hectares
gérés par l'ONF dont :



6 millions
d'hectares
en Guyane



38 000
hectares
en Guadeloupe



16 600
hectares
en Martinique



101 000
hectares
à La Réunion



7 000
hectares
à Mayotte

30%
du territoire forestier
d'Outre-mer classé
en aires protégées

La Guyane
hotspot mondial
de la biodiversité avec
400 000 espèces animales
et végétales et plus de
1 300 essences d'arbres

Une production
de bois à faible impact
environnemental :

80 000 m³
de bois d'œuvre récoltés
chaque année en Guyane

11 000 m³
de bois récoltés à La Réunion

4 000 m³
potentiels de bois
en Guadeloupe

6 000 m³
potentiels de bois
en Martinique



L'ONF

ACTEUR DE LA TRANSITION ÉCOLOGIQUE

Ingénieurs, techniciens et ingénieurs forestiers, ouvriers, experts des espaces naturels, paysagistes, commerciaux, fonctions support... Ce qui réunit ces équipes?

La passion, l'engagement et la fierté de contribuer à la gestion et à la valorisation des forêts et des espaces naturels.

8 200
collaborateurs

48% de personnels
de droit public

52% de salariés



5
grandes
missions



Valoriser
la ressource en bois



Protéger
l'environnement
et la biodiversité



Prévenir et gérer
les risques naturels



Accueillir
tous les publics en forêt



Proposer
des prestations et services
sur mesure aux collectivités
territoriales et aux entreprises
pour la préservation et le
développement des espaces
naturels.

Plus de
50
partenaires
nationaux
au quotidien

élus, acteurs
économiques,
institutionnels,
scientifiques,
associatifs.



DES FILIALES TOURNÉES VERS L'INNOVATION

Depuis 25 ans, le groupe ONF compte un réseau de filiales dédiées aux énergies renouvelables biomasse bois, à l'international, à la maîtrise de la végétation, au soin des arbres, à la logistique et au mobilier bois.

14
filiales et participations

75
millions d'euros
de chiffre d'affaires

8
détenues majoritairement par l'ONF

6
grands secteurs



Bois Energie

Leader sur le marché de la plaquette forestière avec 600 000 tonnes commercialisées



International



Logistique et transports



Arbre Conseil®



Maîtrise de la végétation



Mobilier bois



VALORISER LE BOIS AU SERVICE D'UNE ÉCONOMIE DURABLE

Promouvoir une économie verte, créatrice d'emplois et d'activités... grâce à la production d'un matériau, le bois, écologique et renouvelable par excellence!

668

millions d'euros
de chiffre d'affaires bois
en 2022 dans les forêts
publiques

316 millions
d'euros
de chiffre d'affaires
en forêt domaniale

352 millions
d'euros
de chiffre d'affaires
en forêt communale

12,6

millions
de m³

vendus en 2022 dans les forêts
publiques métropolitaines



7,6 millions de m³
pour la construction
et l'ameublement



2,1 millions de m³
pour les panneaux,
papiers, cartons



1,9 millions de m³
de bois énergie



1 million de m³
pour l'affouage



35 %
du bois mis sur le marché
en France



40 %
du bois d'œuvre mis sur
le marché en France



150 000

m³

de chêne à merrain issu
des forêts domaniales
destinés à la tonnellerie

35 % du sapin/
épicéa commercialisé
en France



80 % du hêtre
commercialisé
en France



50 % du chêne
commercialisé
en France



Près de
815 contrats
d'approvisionnement signés
avec des industries du bois

7 500 clients
scieries, industries
du panneau
et du papier...





AGIR POUR LA BIODIVERSITÉ ET LE CLIMAT

Protéger la richesse écologique des forêts et lutter contre le changement climatique : une exigence quotidienne pour les équipes de l'Office.

1 politique
environnementale



5
axes

la biodiversité

l'eau

le sol

le paysage

l'éco responsabilité



220
forestiers naturalistes



6 réseaux



• Avifaune



• Entomologie



• Habitats-flore



• Herpétofaune



• Mammifères



• Mycologie

Le saviez-vous ?



25%
de la biodiversité
forestière est hébergée
par les arbres morts



Zéro
phyto
en forêt publique



35 millions
consacrés chaque année
pour la biodiversité
forestière



40%
de la forêt domaniale
est située en zone
Natura 2000

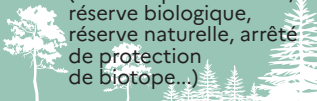


Plus de
400 000
données naturalistes
collectées chaque année

7%
de la forêt domaniale
métropolitaine est
concernée par un statut
de protection forte
(cœur de parc national,
réserve biologique,
réserve naturelle, arrêté
de protection
de biotope...)



250
réserves biologiques
(existantes ou en attente
d'arrêté de création)





PRÉVENIR LES RISQUES NATURELS

Restauration des terrains en montagne (RTM),
Défense des forêts contre les incendies (DFCI),
protection du littoral : 3 missions d'intérêt général
confiées par l'État à l'ONF.



Feux de forêt

220

forestiers spécialisés
dans la défense des
forêts contre les
incendies

1800

hectares
de zones
débroussaillées
chaque année

4

grandes
actions
Prévenir ;
Intervenir ;
Sécuriser ;
Accompagner
la restauration
des milieux

En 2023

renforcement
des moyens de
l'ONF pour faire
face à l'extension
du risque incendie
dans la France
entière

Montagne

101

professionnels
mobilisés pour
lutter contre les
avalanches, crues
torrentielles,
glissements
de terrain...

3000

couloirs d'avalanche
suivis

45 000

événements
recensés

23 000

ouvrages
de protection
entretenus

15 000

habitations
protégées

4,5

millions d'euros
de travaux d'entretien
réalisés par an

Littoral

380

kilomètres
de cordons dunaires
domaniaux
gérés

1,9

million d'euros
consacrés au
contrôle de
la dynamique
des dunes

160

forestiers
mobilisés

31 250

mètres
de brise vent posés
en 2022

33

plans plages
dans les forêts
domaniales,
réalisés en
partenariat avec
les collectivités
locales



ACCUEILLIR TOUS LES PUBLICS

Pour des forêts accueillantes, propices aux balades,
au bien-être et à la découverte pédagogique.

30 000 km

de sentiers
aménagés
par l'ONF



18 000 km
de sentiers pédestres



8 000 km
de pistes cyclables



4 000 km
de pistes cavalières



Plus de
60 sentiers
accessibles
aux personnes
à mobilité réduite



41
schémas d'accueil
du public en forêt
domaniale réalisés
avec les collectivités
et acteurs locaux



12
applications
mobiles pour
découvrir la forêt
autrement



200
animateurs nature



10 centres
d'éducation
à l'environnement
et à la forêt



7 300 élèves
en 2022 bénéficiaires
des 233 animations
« La forêt s'invite à
l'école », coordonnées
par Teragir et le
ministère en charge
des forêts



8
conventions-
cadres nationales
avec les principales
Fédérations de sport
de nature



15 arboretums*
gérés par l'ONF

**espace paysager présentant
de nombreuses espèces
d'arbres ou d'essences
forestières*



PROPOSER DES PRESTATIONS DE SERVICES

Le savoir-faire et l'expertise des équipes ONF permettent de développer des offres et des solutions sur mesure pour le compte des collectivités et des entreprises.

5

grands domaines
d'action :



Forêt, bois
et sylviculture



Environnement,
biodiversité
et risques
naturels



Loisirs
nature et
écotourisme



Compensation
écologique



Label bas
carbone

7792

clients
en 2022
(secteur privé
et secteur public)

76,5

millions d'euros
de chiffre d'affaires
en 2022

13

agences
et bureaux
d'études
spécialisés

LA FORÊT ET LE BOIS, DES ALLIÉS POUR LE CLIMAT

« Sur le long terme, une stratégie de gestion durable des forêts visant à maintenir ou à augmenter le stock de carbone en forêt, tout en approvisionnant la filière bois dans tous ses usages à un niveau de prélèvement durable, générera les bénéfices d'atténuation maximum ».

extrait du rapport du GIEC (8 octobre 2018)

Les forêts, 2^e puits de carbone de la planète après les océans.

Dans le monde

10 milliards de tonnes équivalent CO₂ absorbées par la forêt (plantes, feuilles, troncs, racines, sol...)

En France métropolitaine

31 millions de tonnes de CO₂ séquestrées par an grâce à la forêt, soit l'équivalent de 10 % des émissions annuelles françaises de gaz à effet de serre

20 millions de tonnes de CO₂ par an environ sont également séquestrés par les sols forestiers, soit 5 % des émissions annuelles

Une forêt en pleine croissance

=

3 à 18
tonnes de CO₂
absorbées par hectare
et par an

Utiliser des produits bois, un grand geste pour le climat !

En France

1 m³ de produit bois \sim **1** tonne de CO₂ stockée

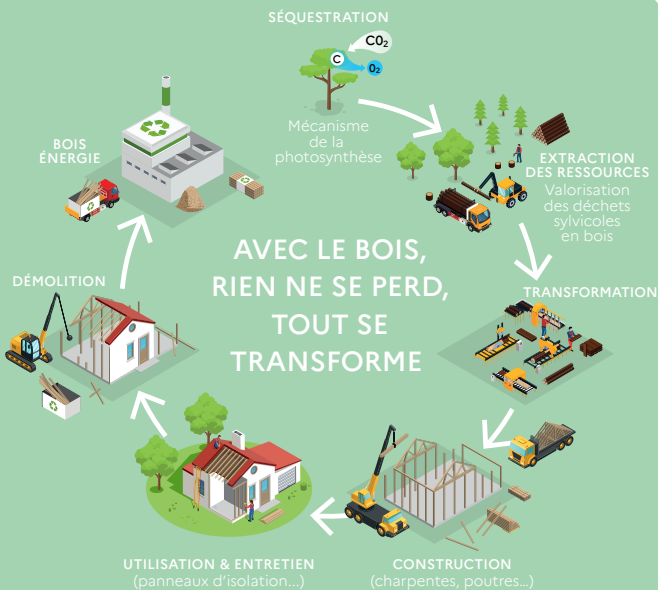
~91 millions de tonnes de carbone

stockées grâce à l'utilisation des produits bois (charpentes, menuiseries, parquets...)

De **50 à 100** ans
C'est la durée de stockage de carbone du bois-construction

≈32 millions de tonnes de CO₂ évitées grâce à l'utilisation des produits bois, soit l'équivalent de 8 % des émissions de gaz à effet de serre annuelles au niveau national (effet de substitution)

1 m ³ de bois-construction utilisé en alternative à d'autres matériaux	1 m ³ de bois-énergie utilisé en alternative aux énergies fossiles
~1,6 tonne de CO ₂ évitée	~0,5 tonne de CO ₂ évitée



Les 3 S de la forêt

S comme...

Séquestration

Par le mécanisme naturel de la photosynthèse, la forêt capte le CO₂ de l'atmosphère.

Stockage

Lors de l'exploitation des arbres, une partie du carbone reste stockée dans les produits bois utilisés.

Substitution

L'utilisation du bois construction et du bois-énergie permet d'éviter le recours à d'autres matériaux plus énergivores en énergies fossiles.

L'effet cascade :

Le bois est un matériau écologique et renouvelable avec lequel rien ne se perd, tout se transforme. Son utilisation en cascade, de la construction au bois énergie permet de cumuler les effets de substitution et donc de diminuer les émissions de gaz à effet de serre.



Direction de la communication

dircom@onf.fr

Février 2023

Maquette DCOM

