

Pièce jointe n°19

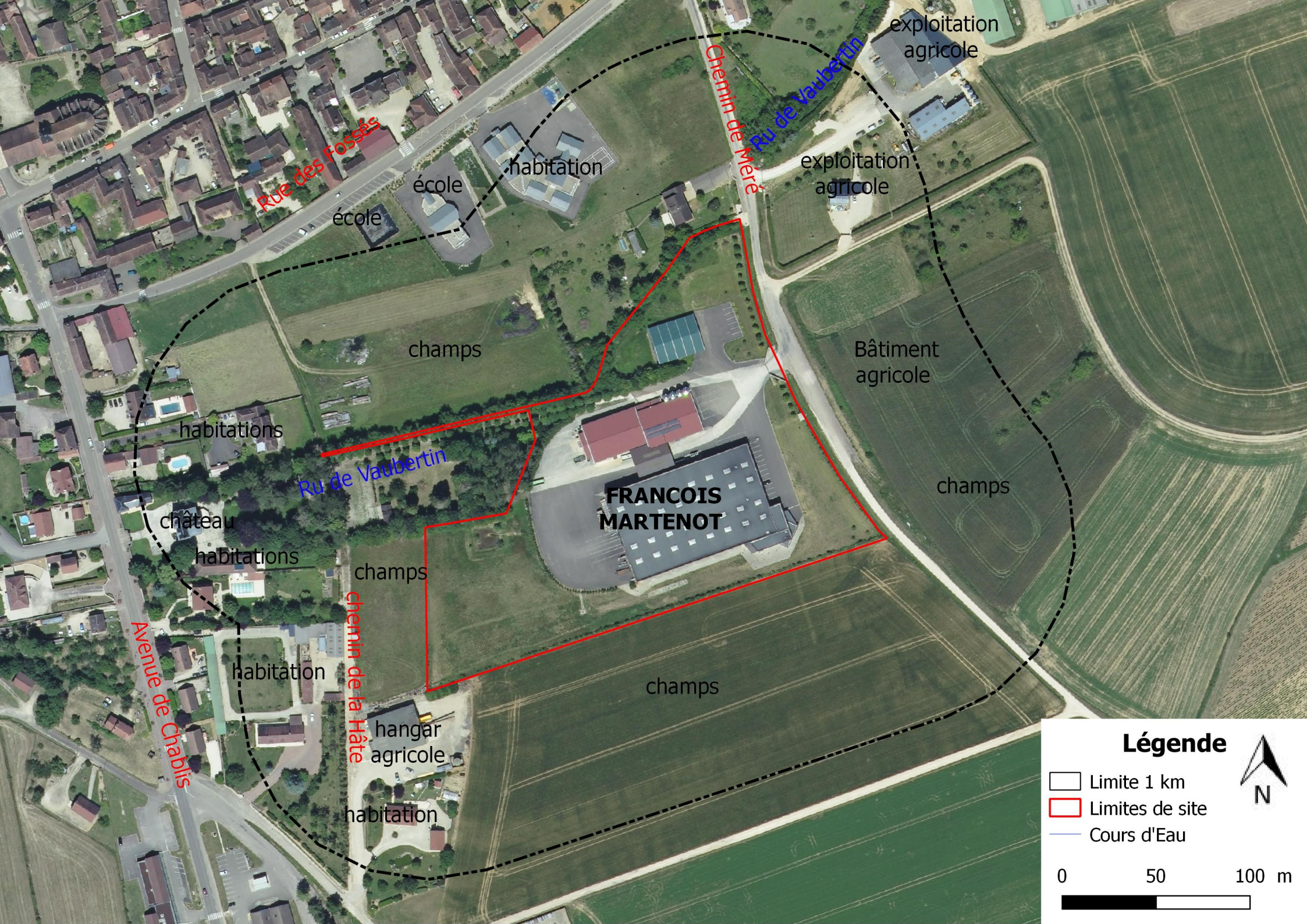
Plan des abords

Le plan du projet et des abords dans un périmètre de 100 m des limites de propriété est présenté en page suivante.

L'affectation des abords de l'établissement est la suivante :

- Au Nord :
 - En bordure du site : le Ru de Vaubertin
 - Une habitation (90 m) ;
 - Des terrains agricoles ;
 - L'école primaire (110 m).
- A l'Ouest :
 - Une parcelle agricole ;
 - Des habitations (175 à 190 m) ;
 - Un hangar agricole ;
 - Un château (220 m).
- Au Sud : des parcelles agricoles ;
- A l'Est :
 - La voie d'accès au site : le Chemin de Méré ;
 - Des parcelles et les bâtiments d'une exploitation agricole ;
 - Une habitation (120 m).

Le plan des abords au 1/2500° est présenté en page suivante.



Rue des Fossés

Chemin de Meré

Ru de Vaubertin

Ru de Vaubertin

Avenue de Chablis

Chemin de la Hâte

**FRANCOIS
MARTENOT**

exploitation agricole

exploitation agricole

école

habitation

école

champs

Bâtiment agricole

habitations

champs

château

habitations

champs

champs

habitation

hangar agricole

habitation

Légende

- ▭ Limite 1 km
- ▭ Limites de site
- Cours d'Eau

